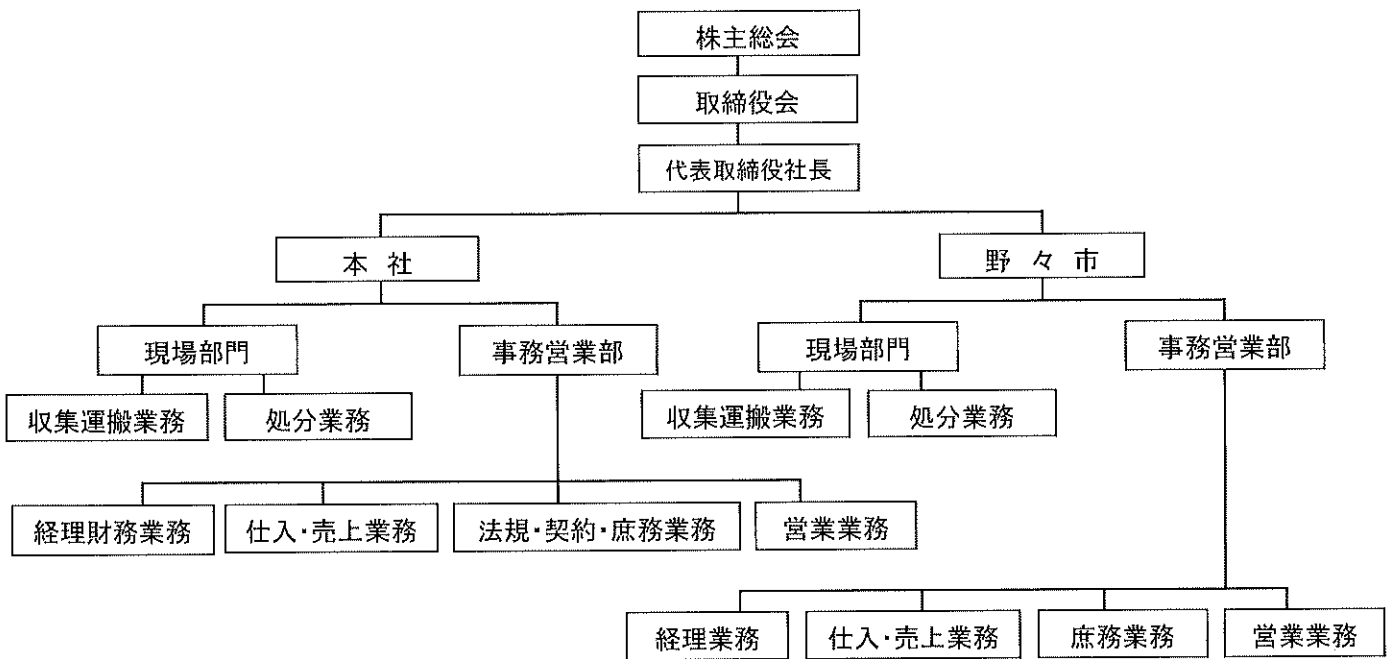


○ 組織

(令和6年5月31日現在)



○ 人員配置

(令和6年5月31日現在)

	本社		野々市		合計
	現場部門	事務営業部門	現場部門	事務営業部門	
正社員	18名	7名	10名	6名	41名
パート	0名	1名	0名	1名	2名
合計	18名	8名	10名	7名	43名

(注)兼務職員は、主たる部門に計上しています。